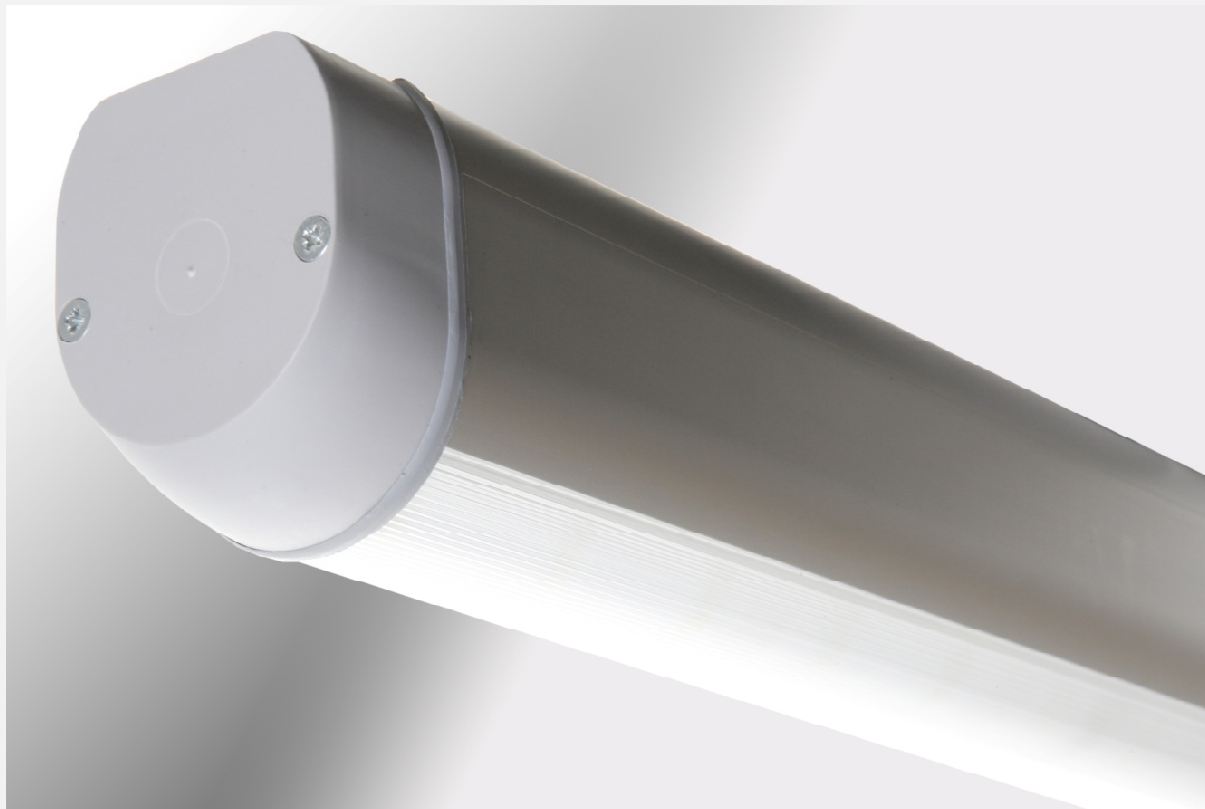


MONTAGE HANDLEIDING LEDLIGHTING LED TUBE



Deze montagehandleiding is met zorg samengesteld en laat in eenvoudige stappen de juiste werk volgorde en montage voorschriften zien. Installatie werkzaamheden altijd door een erkende installateur uit laten voeren.

Verricht nooit werkzaamheden aan het armatuur terwijl de voedingspanning nog aanwezig is.

Het armatuur is CE en TUV Reinland gekeurd, veranderingen aan het armatuur zijn niet toegestaan.

© 2010



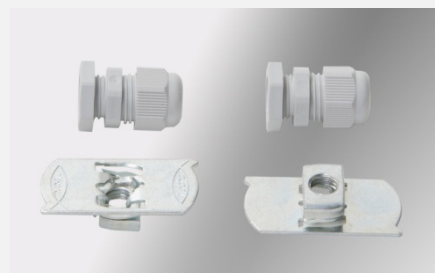
INHOUD

Montage LLT direct op plafond	3 – 4
Montage LLT gependeld	5 – 6
Vervangen van onderdelen	7 - 8



Aluminium Ledprofiel	artikelnummer: 8765654322
Aluminium bodemprofiel	artikelnummer: 8665578
Ledprint	artikelnummer: 8665578
Transparante kap	artikelnummer: 8665578
Opaale kap	artikelnummer: 8665578
Driverprint	artikelnummer: 8665578
Voedings unit	artikelnummer: 8665578
Eindkap met pakking	artikelnummer: 8665578

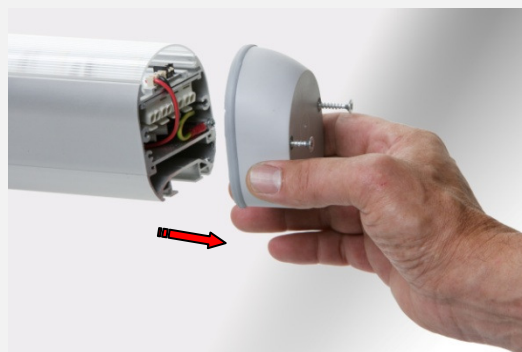
Wartel met moer	artikelnummer: 8665578
Clickmoer M8	artikelnummer: 8665578



Montage LLT direct op plafond



Stap 1 : Demonteer de beide schroeven 4x45mm van de eindkappen



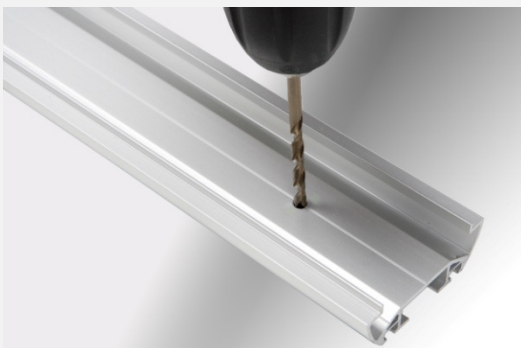
Stap 2 : Neem de eindkappen en de rubber pakkingen weg



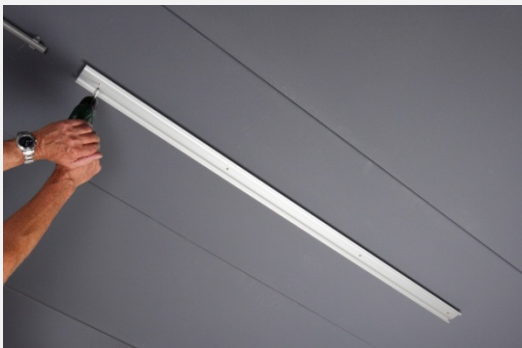
Stap 3 : Neem de diffuser uit het boven profiel



Stap 4 : Verwijder het onder profiel van het boven profiel



Stap 5 : Boor vier 5 mm gaten in de groef van het bodemprofiel



Stap 6 : Schroef het bodemprofiel vast



Stap 7 : Plaats het boven profiel



Stap 8 : Druk het boven profiel vast tot "klik"



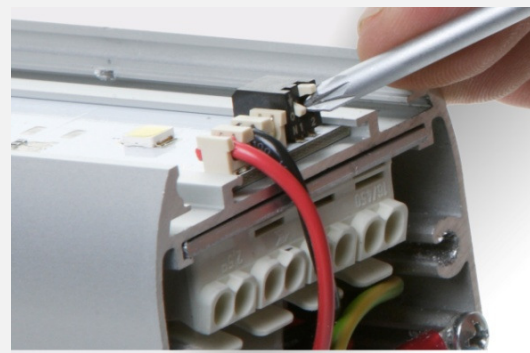
Stap 9 : Tik het breekpoortje uit de kap



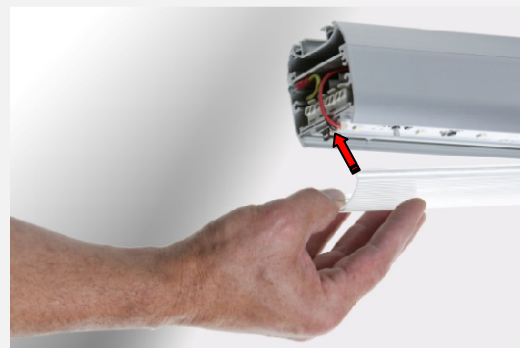
Stap 10 : Monteer de wartel met de moer



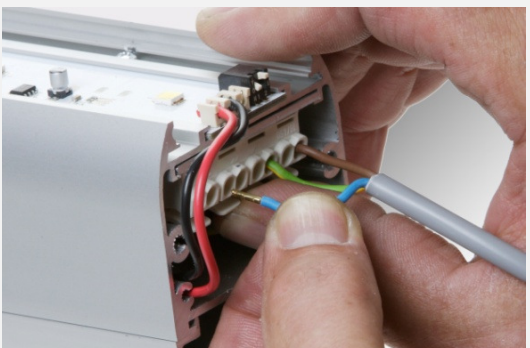
Stap 11 : Voer de kabel in de wartel



Stap 12 : Stel de dipswitch in op de gewenste lichtsterkte



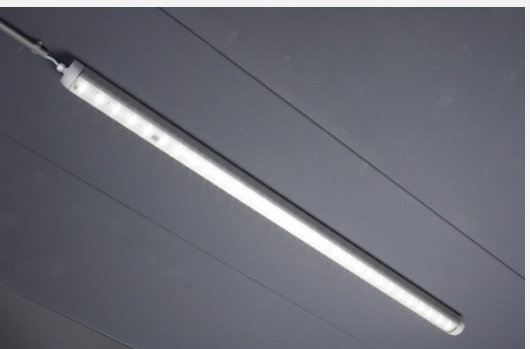
Stap 12 : Plaats de diffuser in het boven profiel



Stap 13 : Sluit de aders aan, bruin op L1, blauw op N, geel/groen op aarde



Stap 14 : Sluit de kap met pakking

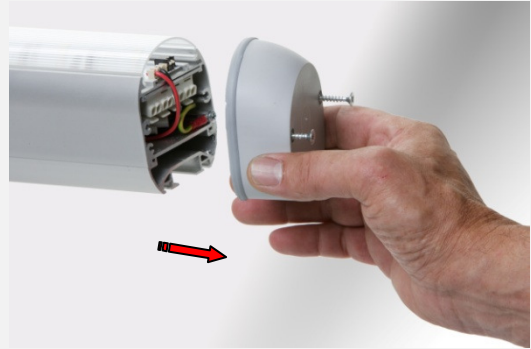


Stap 15 : Schakel de voedingspanning in

Montage LLT gependeld



Stap 1 : Demonteer de beide schroeven 4x45mm van de eindkap aan de aansluitzijde



Stap 2 : Neem de eindkap en de rubber pakking weg



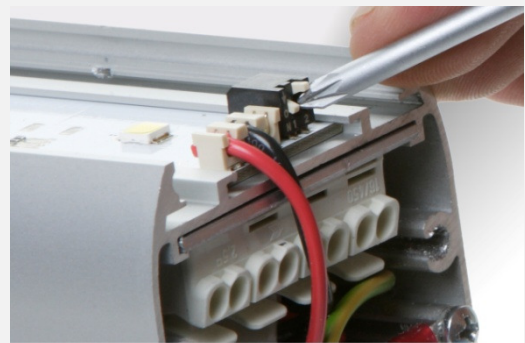
Stap 3 : Tik het breekpoortje uit de kap



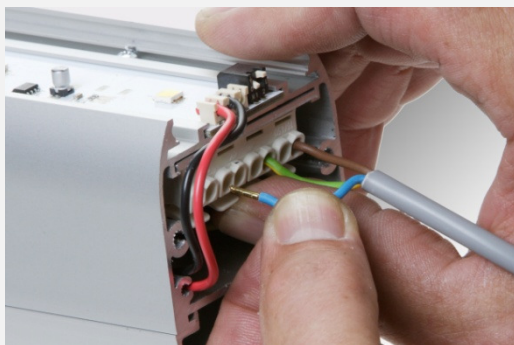
Stap 4 : Monteer de wartel met de moer



Stap 5 : Voer de kabel in de wartel



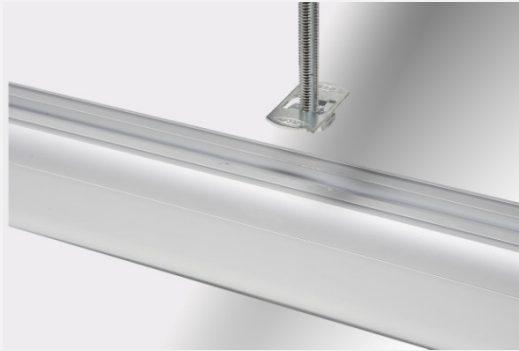
Stap 6 : Stel de dipswitch in op de gewenste stand



Stap 7 : Sluit de aders op de juiste volgorde aan, bruin op L1, blauw op N, geel/groen op aarde



Stap 8 : Sluit de kap met pakking



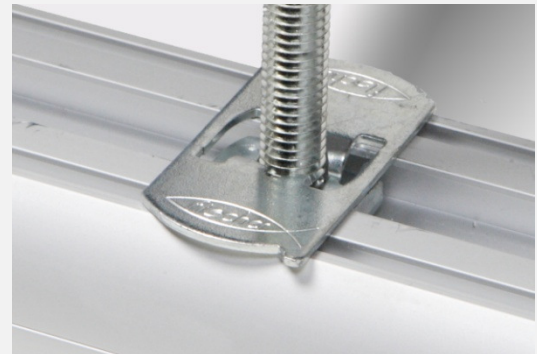
Stap 9 : Monteer de juiste lengte draadeind in het plafond .
Draai de clickmoer op het draadeind



Stap 10 : Laat de clickmoer in de gleuf vallen.



Stap 11 : Draai de clickmoer een kwart slag naar rechts.



Stap 12 : De clickmoer zit vast



Stap 13 : Schakel de voeding spanning in